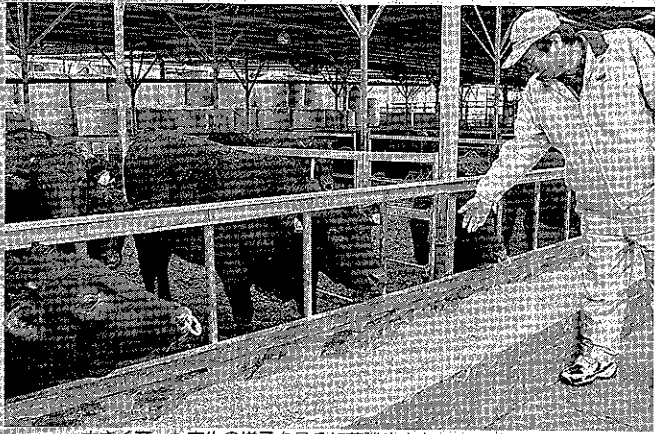


### 飼料の開発



大きく育った肉牛の様子を見る加藤勝也さん  
＝四日市市上海老町で

# 身近な資源を活用

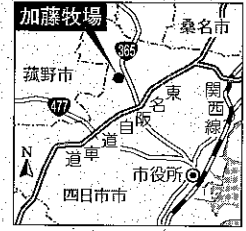


おからを発酵させ、うすたる。砕いたミカンの皮を混ぜ  
かく積み上げた白い飼料は、た、かんきつ系のおいがす  
わすかにすばいにおいがするものもある。どちらも、以

前なら処分していたものを再 育が豊くなった。小麦粉の量い。持ちつ持たれつですと  
利用した独自開発の飼料だ。を増やして配合割合を変えた 喜ぶ。  
四日市市上海老町で、千頭とろろ、牛が十分成長するよ 加藤さんは、米の収穫量が  
近い肉牛を飼育する加藤牧 場になった。今では一週間に 少ない田んぼに、通常よりも  
場。代表の加藤勝也さん(左) 二十頭のおからを仕入れ、牛 多い堆肥を自ら入れて回る。  
は、近年の中国の急成長ぶりの 消化を助け、胃の負担も小 「豊かな恵みを得るには土作  
を見て、飼料が不足するので さい良質の飼料を作ってい りが基本」と考えるからだ。  
はないかと予測していた。中 合は半分以下に抑えている。 肥料を少なくした稲が育て  
国人がどどんと肉を食べるよ 挑戦を可能にするのは、着 ば、牛のえさより安全なも  
うになれば、牛も豚、鶏を育 頼関係が、互いのコスト削減  
てるのに、多くの飼料が必要 実に広げた経営規模と、牧場 のになる。地域の農家との信  
や品質向上につながってい

になるからだ。  
二年前、外国産の配合飼料 荷するという全国的にも珍し トを抑えるため、身近にあつ  
の価格が一気に高騰した。そ い牛の一貫飼育だ。加藤さん て使えるものがないか目を凝  
れまで年間四五百万円ほど は「子牛を購入していたら買 らず。夢は「四日市市と周辺  
で推移していた飼料代は、二 険は難しい。買付け費用が の町の人たち全員に行きわた  
〇〇八年には七千万円近く からない分、いろいろ工夫 る食肉を作る」こと。飽くな  
なった。「ここまで上がると ができる」と話す。  
は。想定外だった。それで 母牛に与える稲わらや麦殻  
も五年ほど前から、おからの は、菰野町や四日市市の農家  
飼料化に取り組んでいたため 二十軒から年間三百袋分をも 影響は最小限に抑えられた。  
新たな挑戦はリスクも伴っ た。おからにヒールかすや商 させた堆肥を作って農家に配  
品化できない小麦粉などを混 入。菰野町竹成の農業、伊藤  
せて発酵させる際、菌がでん 久寿さん(左)は「均等で高品  
ぶん質を分解し過ぎ、牛の発 質の堆肥をもらえてありがた

## 第2部 育てる ②



飼料 県産産物などによる、自作自給するなど自給飼料の安定供給を  
合飼料の価格は2006年までは目下、稲わらの回収や牧草栽培で飼料  
から止まりはじめ、08年6月のを手に入れる畜産農家もあるが、余剰の  
は、17年時は約1.5倍になった。多くの農家は輸入飼料に頼ってい  
た。実は、酪農の飼料用稲を1.2倍にする。

### 三重版

すいせん  
無所属 中西あさへ  
(伊勢市西豊浜町)

三重総局(〒514-0027)  
津市大門7-15  
津センタービルス4階  
059(228)2121-4  
FAX 059(225)6213

四日市支局 059(352)3108  
FAX 059(353)7239

伊勢支局 0596(23)3511  
FAX 0596(23)3521

松阪支局 0598(21)6148  
FAX 0598(26)2207

伊賀支局 0595(21)3241  
FAX 0595(24)4310

尾鷲支局 0597(22)0192  
FAX 0597(23)0771

鈴鹿通信局 059(382)0314  
FAX 059(382)3999

桑名通信局 0594(22)0235  
FAX 0594(23)6771

鳥羽通信局 0599(25)2090  
FAX 0597(85)2263

熊野通信局 0597(89)4801  
FAX 0595(82)0169

亀山通信局 0595(82)0169  
FAX 0595(82)0970

名張通信局 0595(63)0541  
FAX 0595(64)0146

菰野通信局 059(393)4158  
FAX 059(394)5064

志摩通信局 0599(43)0154  
FAX 0599(44)0028

紀伊長島通信局 0597(47)0724  
FAX 0597(47)1487

大台通信局 0598(32)3108  
FAX 0598(32)2225

新宮支局 0735(21)3737  
FAX 0735(21)3738

ニュースは上の電話へ  
読書センター  
052(221)0800  
広告のお申し込みは  
広告局三重アドセンターへ  
059(221)2530

---

ご自宅葬・会館葬  
●24時間体制●

まい ほう かく  
平安 齋 奉 閣  
会館

各名・岐阜・富山・石川・福井・滋賀・京都・大阪・和歌山・奈良・徳島  
神戸・岡山・広島・山口・香川・愛媛・高松・愛知・岐阜・富山・石川・福井  
0120-999-444